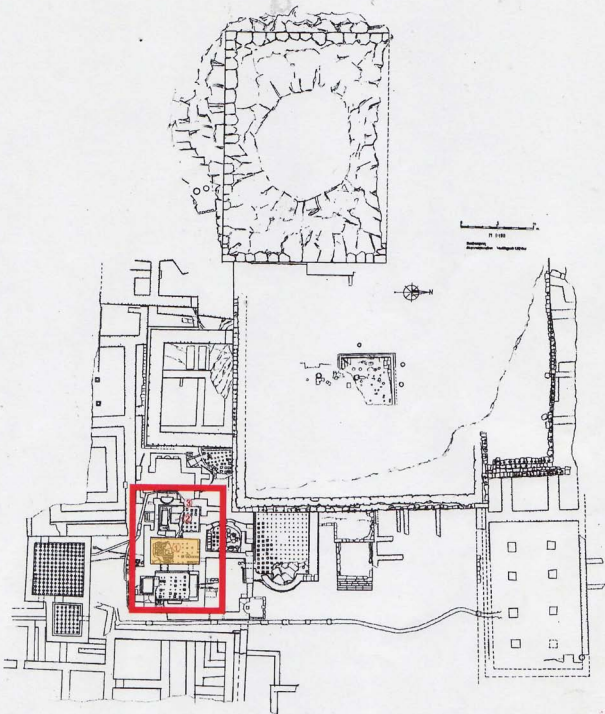


Խճանկարի ընդհանուր տեղադրությունը գլխավոր
հատակագծում

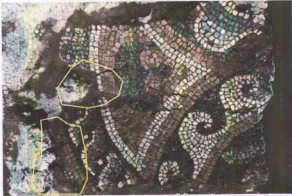


Արտաշատ քաղաքատեղի խճանկարների կոնսերվացման և
թանգարանեցման փուլայնությունը

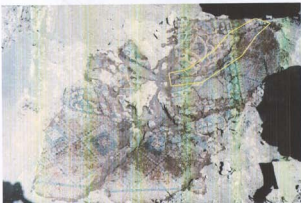
I փուլ

Առաջին փուլում տեղում պետք է կատարել կոնսերվացման և վերականգնման հիմնական միջոցառումները՝

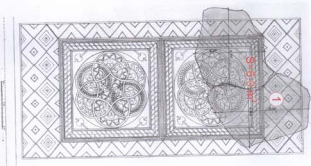
1. խճանկարի մակերեսը պետք է մաքրել փոշուց և կավային նստվածքներից
2. խճանկարի մակերեսից հեռացնել ուռուցիկ հատվածները



3. կատարել ներարկման աշխատանքներ ծանրոցների օգնությամբ հարթ մակերես ստանալու համար:



5. Եռախմբային որդի կամ կալկանի վրա կառարկել խճանկարի գծանկարի պատճեն



6. Վերադնել խճանկարը կողքված հատվածների վերականգնում

